

٤

# MACHINEX

المعرض السعودي الدولي السادس  
للمكائن والمعدات

بالتزامن مع

الحدث السعودي الدولي الحادي والعشرون  
للتصنيع والإعداد والطباعة والتعبئة والتغليف

الحدث السعودي الدولي الثاني لأعمال وصناعة  
الحديد والصلب والمعادن

27 فبراير – 1 مارس 2016

مركز صيدو للمعارض والمؤتمرات  
جدة - المملكة العربية السعودية

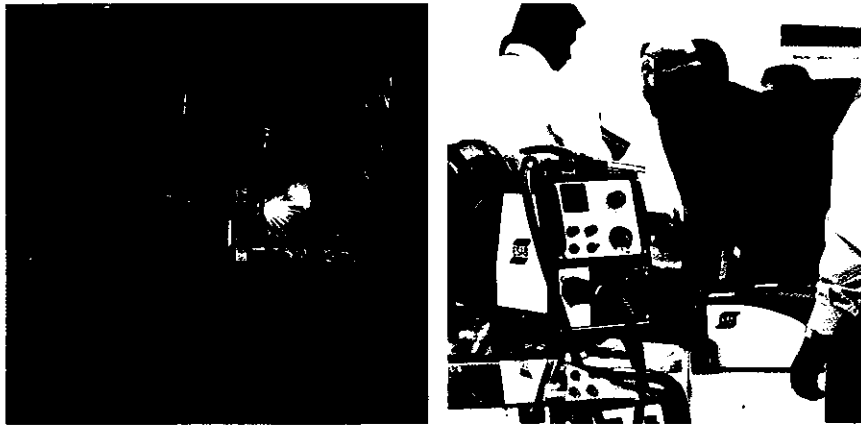


مركز صيدو للمعارض والمؤتمرات  
جدة - المملكة العربية السعودية

UCFE



## الاقتصاد السعودي، تنمية وتطوير



يتميز الإقتصاد السعودي بقوته ومثابته، ويعتبر الأكبر في المنطقة. وعلى الرغم من انخفاض أسعار البترول في الآونة الأخيرة والذي يمثل 87% من مجمل عائد الصادرات، يستمر برنامج التطوير في المملكة حيث تم اعتماد ميزانيات ضخمة لتطوير شبكات المواصلات والخدمات العامة وإنشاء الطرق وخطوط السكك الحديدية والموانئ الجديدة. كما يستمر النمو في القطاعات غير النفطية حيث بلغ معدل الإنفاق على هذه القطاعات أعلى المستويات وذلك لدعم الإقتصاد وتنوع مصادر الدخل وتخفيف القطاعات الأخرى.

يبلغ الدخل العام في المملكة حوالي 191 مليار دولار أمريكي (715 مليار ريال سعودي). ويبلغ الإنفاق العام 230 مليار دولار أمريكي (860 مليار ريال سعودي). ويرتفع معدل الإنفاق العام نظراً لإنشاء وتطوير العديد من المشاريع في المملكة وعمل خطط الإصلاحات والتنمية الاقتصادية.

وتعكس ميزانية المملكة للعام 2015م رغبة الدولة في التركيز على التنمية الشاملة المستدامة والتي تتطلب الاستثمار في البنى التحتية لقطاعات التعليم والرعاية الصحية ومشاريع التنمية الاقتصادية والاجتماعية.

## نمو القطاع الصناعي في المملكة



تشرف الهيئة السعودية للمدن الصناعية ومناطق التقنية (مدن) على أكثر من 32 مدينة صناعية في مختلف أنحاء المملكة. بعضها لا يزال تحت الإنشاء والتطوير. وتطمح (مدن) إلى تشييد 40 مدينة صناعية بحلول العام 2016م.

وتضم المدن الصناعية القائمة أكثر من 5,400 مصنع بحجم استثمارات يفوق 67 مليار دولار أمريكي (250 مليار ريال سعودي) وحجم عمالة يزيد على 300,000 عامل وموظف .

كما تعمل (مدن) على تطوير الأراضي الصناعية والإشراف عليها. حيث تشير التوقعات إلى ارتفاع مساحة الأراضي الصناعية المطورة والجاهزة للاستثمار إلى 160 مليون متر مربع بنهاية عام 2015م.

وقد حققت المملكة خلال السنوات القليلة الماضية نمواً هائلاً في القطاع الصناعي بما أدى إلى زيادة كبيرة في الطلب على المكينات والمعدات الصناعية وكذلك قطع الغيار والتقنيات الحديثة.



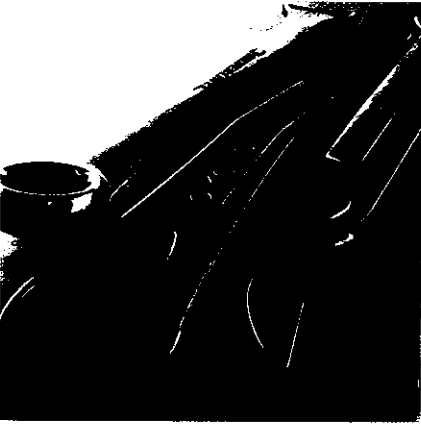
## نظرة على قطاع الحديد والصلب

جذب المملكة أكبر شركات الحديد والصلب العالمية وذلك للنمو المتسارع لقطاع البناء وكذلك مشاريع البنى التحتية والاستثمارات العقارية ما أدى إلى ارتفاع نسبة الطلب على الحديد والصلب. وتشير التوقعات إلى ارتفاع استهلاك الحديد في المملكة بنسبة تصل إلى 14% بنهاية عام 2015م.

تعتمد المملكة حالياً على استيراد الحديد من الأسواق الخارجية بشكل كبير نظراً لحجم الطلب المرتفع. كما أن نسبة الإنتاج المحلي تزداد بشكل سنوي لتلبية هذه الطلبات. وتتجه المملكة لزيادة الطاقة الإنتاجية المحلية من الحديد للوصول إلى مرحلة الاكتفاء الذاتي خلال السنوات القادمة.

### الاستثمارات الخارجية

ساهمت الإصلاحات الاقتصادية في المملكة بجذب العديد من الاستثمارات الأجنبية المباشرة. كما وفرت العديد من فرص الاستثمارات المحلية والاستثمارات الموجهة للتصدير. وتتوجه المملكة إلى استمرار الانفتاح الاقتصادي وجذب المزيد من الاستثمارات الناجحة.



## VISITOR PROMOTION & PUBLICITY CAMPAIGN

To ensure the visitor numbers exceed those of 2015, we are investing in another extensive promotion and publicity campaign throughout Saudi Arabia and neighbouring Gulf States.

### The campaign will incorporate:

- ⚙ Personal visits to all relevant government departments and major industrial organisations.
- ⚙ Direct fax, mail and e-mail campaigns targeted at agents, wholesalers, distributors, entrepreneurs, businessmen, industrialists, manufacturers, traders and Government Officials.
- ⚙ Advertisements & supplements in supporting newspapers & specialist journals.
- ⚙ Radio, SMS and internet campaigns.
- ⚙ Personal invitations to procurement consultants, specifiers, traders and professionals.
- ⚙ Posters, banners, billboards and electronic sign displays.
- ⚙ A series of live displays and demonstrations.
- ⚙ TV and radio PR coverage

## حملة الدعاية والإعلان الموجهة للزوار

سيتم إطلاق حملة إعلانية وإعلامية مكثفة في كافة أرجاء المملكة وكذلك في دول الخليج العربي لضمان حضور أكبر عدد من رجال الأعمال وأصحاب القرار والمتخصصين والمهتمين.

### تتضمن الحملة:

- ⚙ زيارات ميدانية لمختلف القطاعات الحكومية والمؤسسات الصناعية.
- ⚙ توجيه رسائل زيارة مباشرة بالفاكس والبريد والبريد الإلكتروني للوكلاء والموزعين والمتخصصين.
- ⚙ الإعلانات والملاحق في الصحف والمجلات المتخصصة.
- ⚙ حملات رسائل الجوال والإنترنت.
- ⚙ توجيه دعوات خاصة لرجال الأعمال والتجار والمتخصصين.
- ⚙ الإعلان في لوحات الطرق الثابتة والإلكترونية.
- ⚙ تغطية عبر القنوات التلفزيونية والإذاعية.

## إجراءات المشاركة

يرجى تحديد المساحة المطلوبة للمشاركة بالمتر المربع. وكذلك تحديد إذا كان المطلوب مساحه فقط أو جناح مجهز.

سيتم تحديد موقع الجناح بواسطة المنظم على أساس الحجم وفي بعض الحالات على أساس قسم المنتج و/أو على أساس المشاركات الدولية.

بعد توقيع العقد سيتم إصدار فاتورة بالقيمة المترتبة.

سيتم إرسال دليل المشاركين لكم والذي يحتوي على كافة المعلومات والأنظمة لتسهيل مشاركتكم.

على المشاركين ضمن الأجنحة الدولية بواسطة إدارات رسمية أو من خلال وكلائنا الدوليين إتمام هذه الإجراءات أعلاه مع تلك الجهات بشكل مباشر.

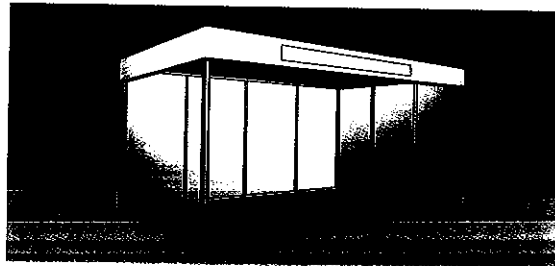
## رسوم الإشتراك

المساحات الداخلية:	
مساحة فقط م <sup>2</sup>	395 دولار 1,480 ريال
جناح مجهز م <sup>2</sup>	445 دولار 1,670 ريال
المساحات الخارجية:	
مساحة فقط م <sup>2</sup>	145 دولار 545 ريال

## الجناح المجهز

يوفر الجناح المجهز بشكل يتناسب مع متطلباتكم. وذلك بمقاسات مختلفة و بجدران خلفية وجدران فاصلة. ويحد أقصى 9م<sup>2</sup> ومجهزة بالتالي:

- إسم الشركة ورقم الجناح
- فرش الأرضية
- 3 كشافات إضاءة (كشاف لكل 3 م<sup>2</sup>)
- مخرج كهرباء واحد (110/220 فولت تردد 60hz)



ملاحظة:

التجهيزات التي يقدمها المنظم للجناح المجهز تنطبق على جميع المساحات الداخلية ويحد أقصى 30 م<sup>2</sup>

## اختيارات الأجنحة

تتوفر الأجنحة المجهزة بالاختيارات التالية:

الاختيار "1": 9م<sup>2</sup> @ 4,200 دولار أمريكي - 15,750 ريال سعودي  
1 طاولة . 2 كرسي . 1 منضدة (كاونتر)\* . 1 طقم أرفف\*

الاختيار "2": 12م<sup>2</sup> @ 5,580 دولار أمريكي - 20,925 ريال سعودي  
1 طاولة . 3 كراسي . 1 منضدة (كاونتر) . 2 طقم أرفف

الاختيار "3": 15م<sup>2</sup> @ 6,985 دولار أمريكي - 26,200 ريال سعودي  
1 طاولة . 3 كراسي . 2 منضدة (كاونتر) . 2 طقم أرفف

الاختيار "4": 18م<sup>2</sup> @ 8,330 دولار أمريكي - 31,240 ريال سعودي  
1 طاولة . 4 كراسي . 2 منضدة (كاونتر) . 2 طقم أرفف

الاختيار "5": 21م<sup>2</sup> @ 9,740 دولار أمريكي - 36,525 ريال سعودي  
1 طاولة . 4 كراسي . 2 مقعد . 1 طاولة قهوة صغيرة . 2 منضدة (كاونتر) . 2 طقم أرفف

الاختيار "6": 27م<sup>2</sup> @ 12,515 دولار أمريكي - 46,930 ريال سعودي  
2 طاولة . 6 كراسي . 2 مقعد . 1 طاولة قهوة صغيرة . 2 منضدة (كاونتر) . 3 طقم أرفف

الاختيار "7": 36م<sup>2</sup> @ 16,610 دولار أمريكي - 62,290 ريال سعودي  
2 طاولة . 8 كراسي . 2 مقعد . 1 طاولة قهوة صغيرة . 3 مناضد (كاونتر) . 3 طقم أرفف

\* جميع المناضد يمكن إقفالها  
\* كل طقم أرفف يتكون من 3 أرفف إما مسطحة أو مائلة



لمزيد من المعلومات عن عروض وخدمات التصميم والتنفيذ للأجنحة فضلا زوروا موقع: [www.acecreative.com.sa](http://www.acecreative.com.sa)

لمزيد من المعلومات يرجى مراجعة كتيب العارضين على الموقع: [www.acexpos.com](http://www.acexpos.com)

## PARTICIPATION PROCEDURE

Indicate the dimensions and area in m<sup>2</sup> of the stand, also whether space or shell scheme is required. Stands will be allocated by the organiser based on size and in certain cases on product sector and/or nationality.

A contract will be issued for signature and an invoice will be sent for payment.

An exhibitor manual will be forwarded to you, the exhibitor for completion of the forms within the manual regarding all other services available to you.

Exhibitors taking part through group participation, organised by official bodies or through exhibition sales agents will need to implement the above procedures directly with those parties.

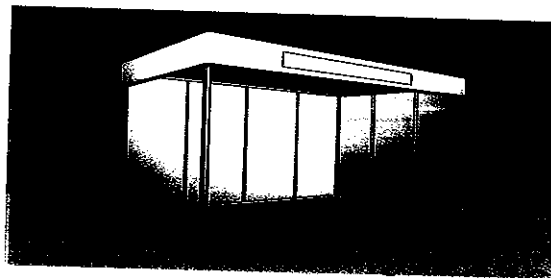
## PARTICIPATION RATES

Indoors Space only per m <sup>2</sup>	US\$ 395 SR 1,480
Space + Shell Scheme per m <sup>2</sup>	US\$ 445 SR 1,670
Outdoors Space only per m <sup>2</sup>	US\$ 145 SR 545

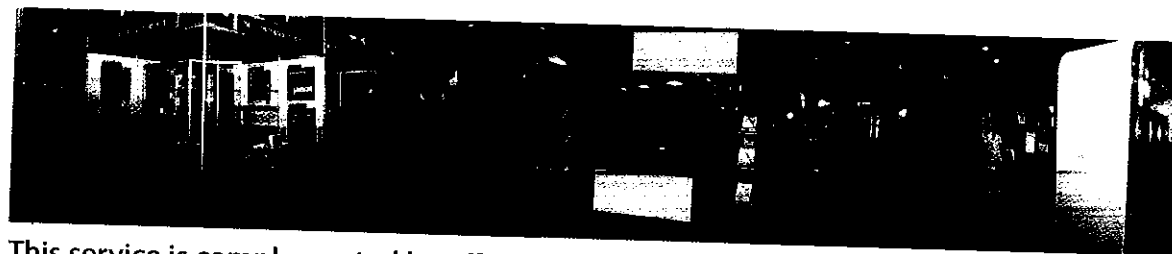
## SHELL SCHEME

The shell scheme provides you with a basic stand shell construction suitable for customising to your individual requirements, in a wide variety of sizes, with rear and dividing walls. The standard minimum module of 9m<sup>2</sup> is equipped with:

- fascia board bearing your company name and stand no.
- carpeting
- 3 spotlights (1 light per 3 m<sup>2</sup>)
- 1 electrical socket (110/220v 60hz)



Please note:  
It is mandatory that organiser's shell scheme stand fitting shall apply to all stands on the perimeter sites of the hall and to other central sites of areas not exceeding 30 m<sup>2</sup>.



This service is complemented by offering on lease a wide selection of furniture, lighting, display aids and graphics. Please see the show exhibitor manual on: [www.acepos.com](http://www.acepos.com)

## STAND PACKAGES

With shell scheme stands, reduced "walk-on" packages are available as follows:

Option A: 9m<sup>2</sup> @ US\$ 4,200 SR 15,750  
1 table, 2 chairs, 1 counter\*, 1 shelf unit\*.

Option B: 12m<sup>2</sup> @ US\$ 5,580 SR 20,925  
1 table, 3 chairs, 1 counter, 2 shelf units.

Option C: 15m<sup>2</sup> @ US\$ 6,985 SR 26,200  
1 table, 3 chairs, 2 counters, 2 shelf units.

Option D: 18m<sup>2</sup> @ US\$ 8,330 SR 31,240  
1 table, 4 chairs, 2 counters, 2 shelf units.

Option E: 21m<sup>2</sup> @ US\$ 9,740 SR 36,525  
1 table, 4 chairs, 2 lounge chairs, 1 low coffee table, 2 counters, 2 shelf units.

Option F: 27m<sup>2</sup> @ US\$ 12,515 SR 46,930  
2 tables, 6 chairs, 2 lounge chairs, 1 low coffee table, 2 counters, 3 shelf units.

Option G: 36m<sup>2</sup> @ US\$ 16,610 SR 62,290  
2 tables, 8 chairs, 2 lounge chairs, 1 low coffee table, 3 counters, 3 shelf units.

\* All counters are lockable.

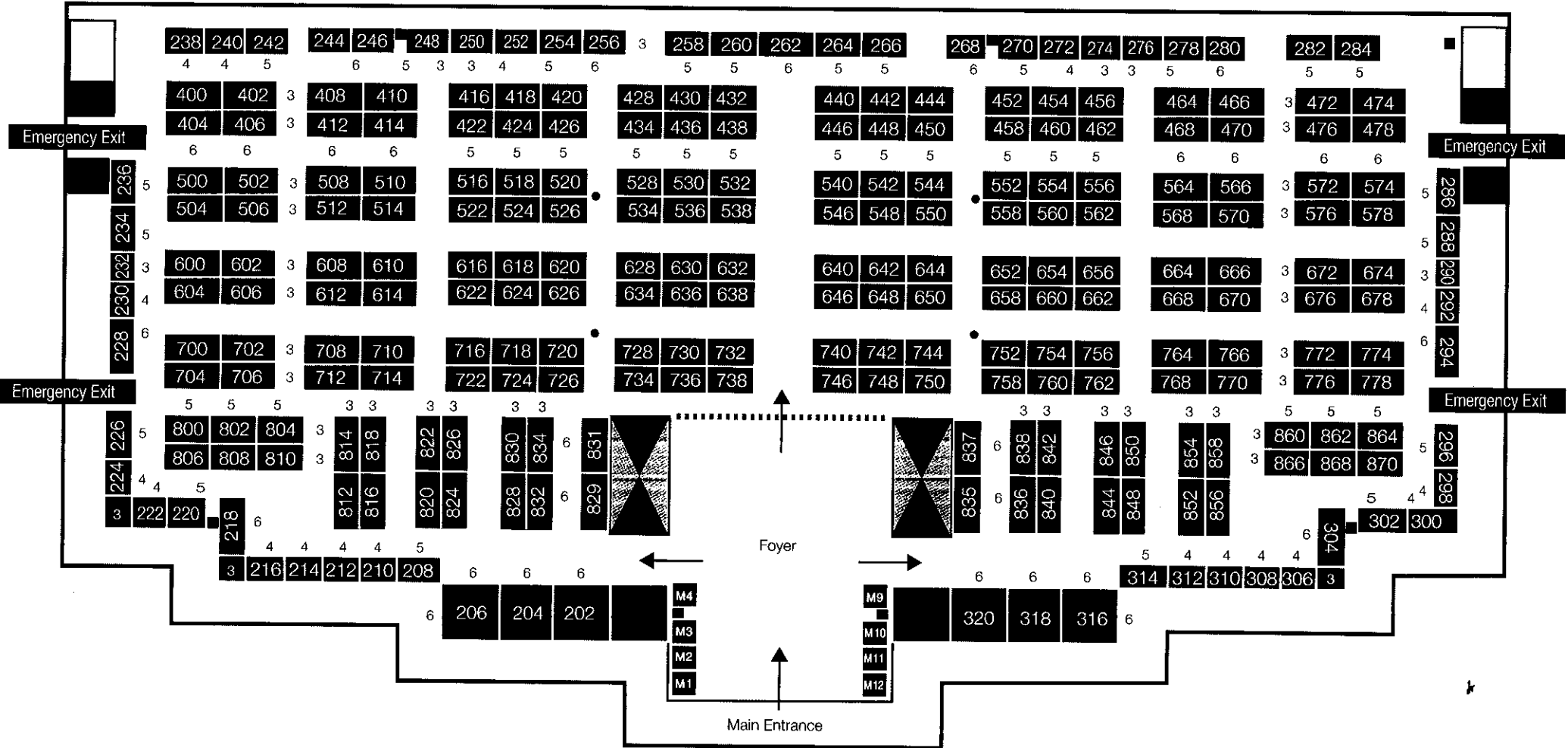
\* Each shelf unit consists of 3 shelves either flat or sloping.

The stand contractor ACE Creative also offers a bespoke design and build service for customized stands.  
Please visit: [www.acecreative.com.sa](http://www.acecreative.com.sa)

# JEDDAH CENTRE FOR FORUMS & EVENTS



## Exhibition Floor Plan



THE MACHINERY SHOW

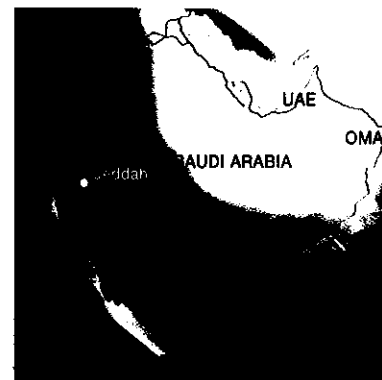


## JEDDAH: GATEWAY TO SAUDI ARABIA

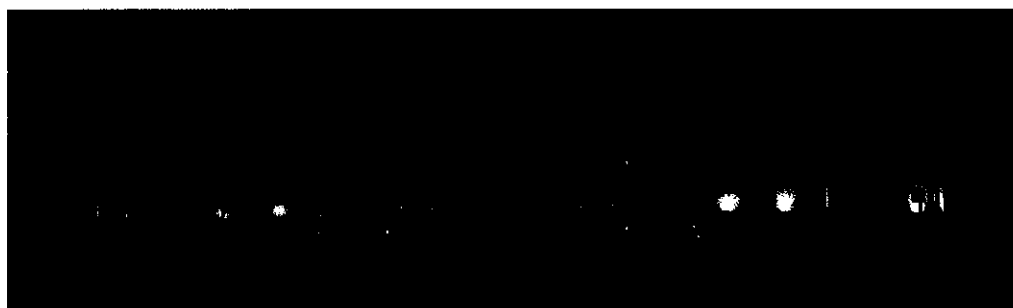
Jeddah is a thriving modern city of nearly 5 million and headquarters of many of the Kingdom's largest companies and a major international centre.

The city boasts the Arab World's largest seaport together with one of the busiest international airports in the Middle East.

Jeddah is the Kingdom's commercial and leisure centre and the focal point of the Western Region which accommodates more than half the 26 million plus Saudi population. The Region also contains the Holy Cities of Makkah and Medina, Taif and Yanbu.



## PRIME VENUE



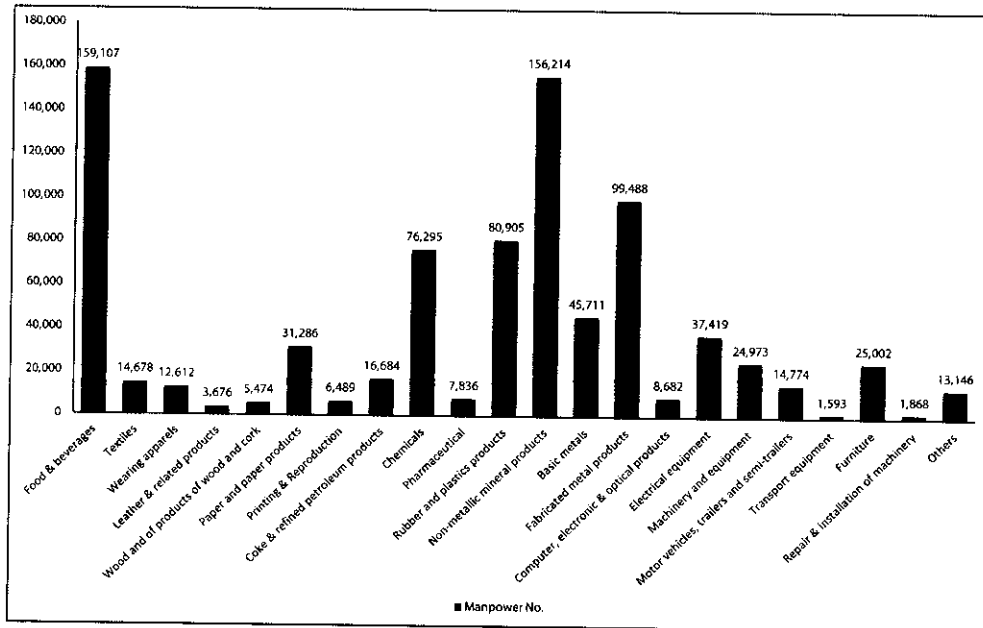
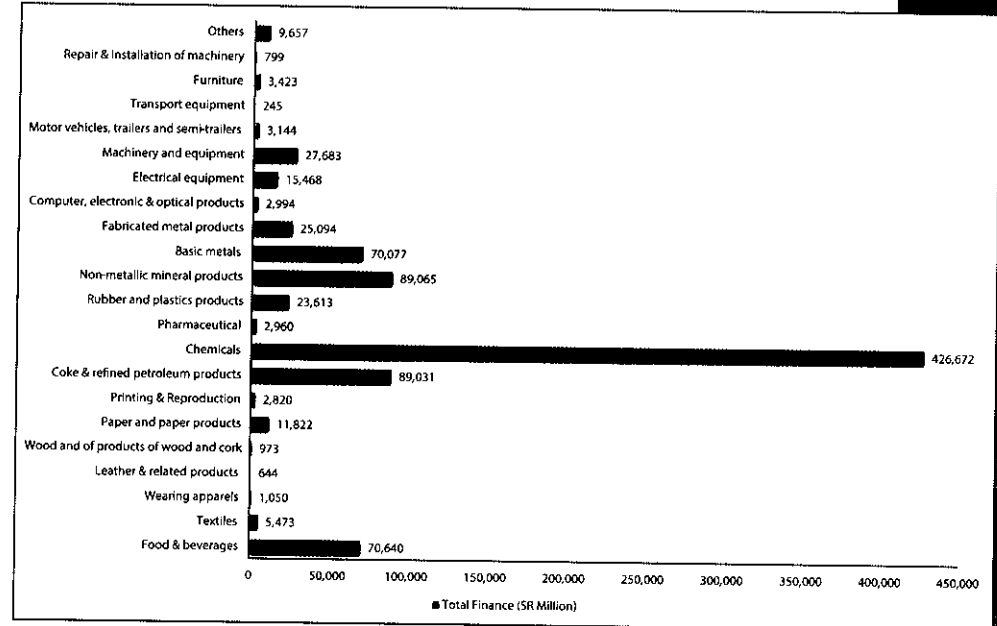
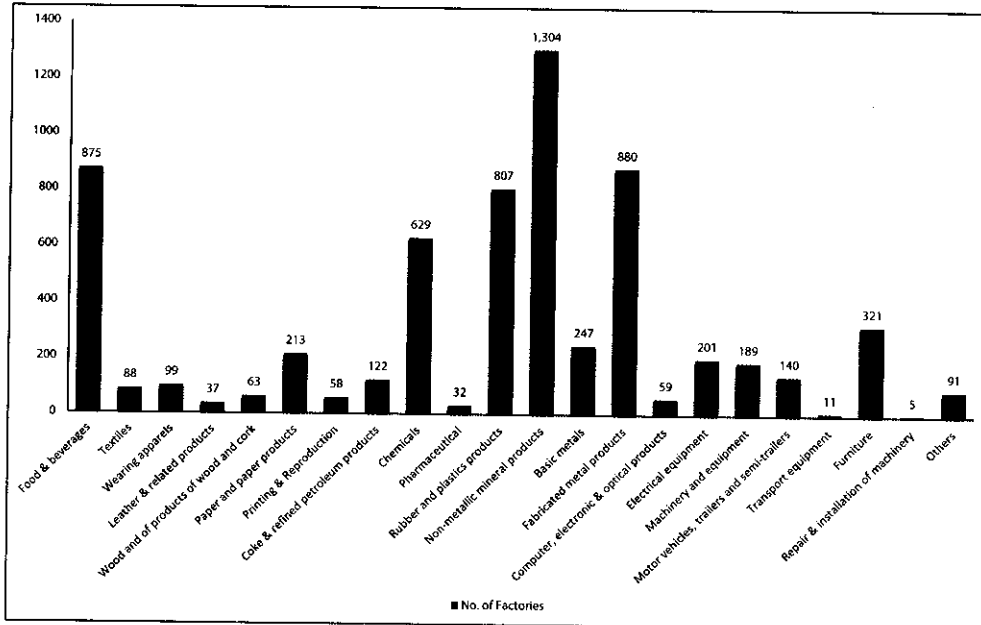
**UCFE** Jeddah Centre for Forums & Events ( Owned by J.C.C.I. )

Established, developed and owned by the Jeddah Chamber of Commerce, the purpose-built Jeddah Centre for Forums & Events offers services to the highest international standards.

This modern exhibition complex is conveniently located just minutes from Jeddah's main Business Centre, banks, Government offices, shopping malls and major hotels.

- ⚙️ 40,000 m2 of total area with easy access to major roads
- ⚙️ 10,000 m2 of air conditioned exhibition space
- ⚙️ Cafeterias and rest rooms
- ⚙️ Forklift loading ramps and covered storage space
- ⚙️ Electrical power 110/220v - 60hz
- ⚙️ Fully equipped communications / business centre
- ⚙️ Large illuminated visitor, exhibitor and VIP car parks
- ⚙️ Conference hall
- ⚙️ Mosque
- ⚙️ PA system
- ⚙️ First Aid suite
- ⚙️ Plaza area for flag poles
- ⚙️ Public telephones
- ⚙️ Taxi / limousine service

# Operating Industrial Units by Number, Total Finances and Employees in Saudi Arabia (2013)



# THE TWO COMPLEMENTARY EVENTS



## propac arabia

**propac arabia** will continue alongside **MACHINEX ARABIA** where exhibitors in this sector can display the latest equipment for packaging and processing thus giving a fillip to this industry which is witnessing an increasing demand.

New technologies and equipment will allow for these related market sectors and companies to exhibit products and services and exchange information on the latest developments in this vital industry.

## metal & steel arabia

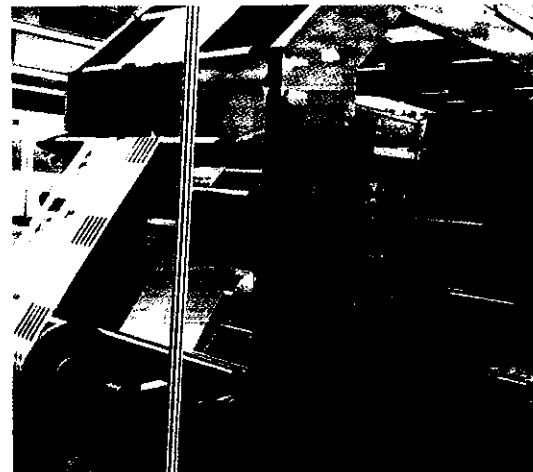
**metal & steel arabia** form an inseparable and indispensable constituent of this industry particularly so because of extensive public and private sector infrastructure projects being implemented that include building, construction and manufacturing. **metal & steel arabia** is not only a material in huge demand but many local industries are gearing-up to boost local production to make the Kingdom a leading exporter of steel.

The two complementary events will ensure maximum footfall and business potential to both the Saudi and international business communities.

## Exhibit Profile

### MACHINEX & propac

- Cleaning, Recycling & Treatment
- Compressors & Generators
- Construction, Electrification & Climate Control
- Factory Plant & Machine Tools
- Materials Handling & Vehicles
- Measuring & Weighing Devices
- Metal Working, Die-casting & Welding
- Mining, Oil & Gas
- Operations, Maintenance & Training
- Plastics & Rubber/Injection
- Printing & Packaging
- Processing, Filling & Bottling
- Pumps & Turbines
- Base Metal Production
- Casting Machines
- Cutting Tools
- Energy Efficiency Equipment
- Ferro Alloys
- Finishing Mill & Services
- Foundry Machinery & Technology.
- Heating & Hardening Machines
- Instrumentations & Meters
- Iron & Steel Products (Plates, Tubes, Wires, Belts, Bars, Pipe & Tube, Coil Sheet)
- Laser Technology
- Machine Tools
- Material Handling Equipment
- Material Processing
- Metal & Scrap Recycling
- Plant & Equipment for Steel Making
- Process Control Technology
- Processing Prime & Raw Materials
- Raw Material Processing Technology & Equipment
- Refractory Materials
- Rolling Mills
- Safety Equipment
- Shaping Equipment
- Stainless Steel Sculptures Manufacturers
- Steel Cutting Machines
- Steel Furniture Manufacturers.
- Steel Rolling, Drawing & Extrusion Technology & Equipment
- Surface Treatment & Corrosion Technology
- Welding Equipment & Services



## The Metal & Steel Arabia outlook

The Kingdom of Saudi Arabia has become one of the favorite destinations for the steel majors due to thriving construction sector, and soaring steel demand. Over the past few years, the rapid economic development has led to skyrocketing growth in the construction and infrastructure industry, booming investment in real estate and cheap & reliable gas/energy supply which has boosted steel demand in the country and caught the attention of global steel giants.

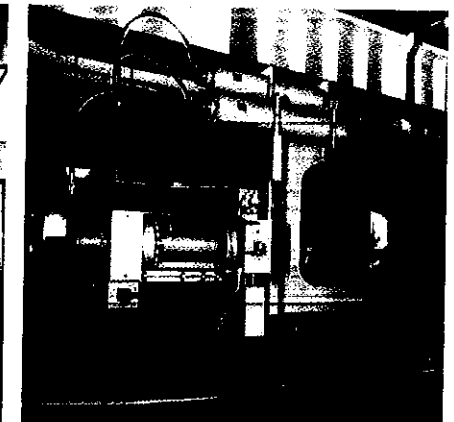
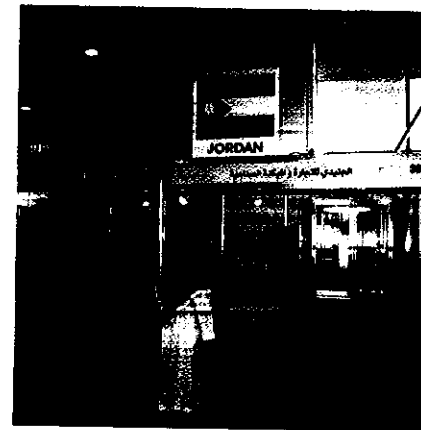
“The steel consumption in the Kingdom will grow 14% CAGR during 2015.”

At present, the steel industry in Saudi Arabia is highly import oriented. However, the situation is expected to reverse in future with the increase in domestic production. The share of imported steel will see a downward trend in coming years as several major capacity expansion plans of manufacturers are in the pipeline.

Saudi Arabia will become increasingly reliant on steel and iron ore imports over the coming years as domestic production is unable to keep pace with the country's infrastructure boom.

### Foreign Investment

The variety of domestic and export-oriented investment opportunities in Saudi has attracted steadily increasing foreign direct investment as the economy has been progressively opened. Saudi Arabia's rapid improvements have made the country an increasingly attractive destination for investment.

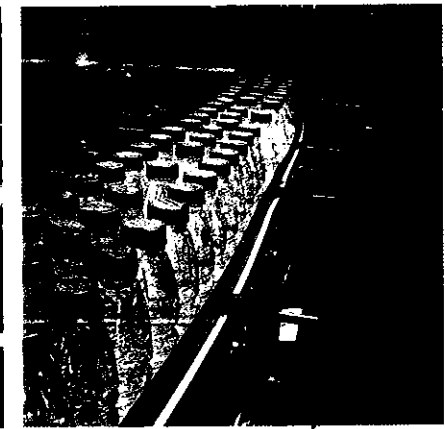


## Saudi Arabia is the largest economy in the region and a powerful force behind regional trade.

The Kingdom continues to assign billions of dollars towards development of transport and utility networks, including new roads, railways, and sea ports, as well as the rollout is heavily reliant on hydrocarbon exports, with oil and gas exports accounting for 87% of total export revenue in recent years. However, the expansion in the economy is currently being driven by growth in the non-oil sector as high levels of government expenditure supports growth in the construction, transport and communications and manufacturing sectors.

With estimated revenue of US\$ 191 billion and expenditure of US\$ 230 billion is reflecting the continuation of development projects and plans for economic reforms that will strengthen the global position of Saudi Arabia.

The 2015 budget continues to reflect the government's focus on long-term sustainable development that requires investment in infrastructure, education, healthcare industries and social and economic development projects.



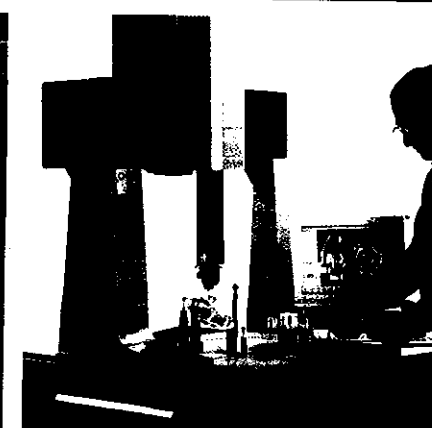
## SAUDI ARABIA'S INDUSTRIALIZATION IN FULL SWING

As machine manufacturing industry continues its growth in Saudi Arabia, MODON - Saudi Industrial Property Authority currently oversees more than 32 industrial cities of which some are existing and some are under development in various regions of Saudi Arabia. The Authority aims at accomplishing 40 industrial cities by 2016.

MODON is also responsible for developing and supervising industrial lands in the Kingdom. Forecasts indicate that developed (industrial) land in the Kingdom will reach up to 160 million square meters by 2015. MODON currently has 110 million square meters of land ready for investment.

The industrial cities encompass more than 5,400 factories with investments exceeding US\$ 67 billion and over 300,000 employees.

Saudi Arabia in the industrial sector has achieved a remarkable growth in recent years, which created an unprecedented surge in demand for a wide array of industrial machinery, tools, spare parts and technologies.



## Partnerships



### The Organiser

Al Harithy Company for Exhibitions (ACE) is a full service event management company headquartered in Jeddah, Saudi Arabia. Established over 30 years ago, we are proud to be the pioneers in exhibition venues and the organizers of international trade shows Kingdom-wide spanning multiple industries & sectors. ACE has also played an international role in organizing exhibitions in the United Kingdom, Lebanon and Uzbekistan. We handle a diverse portfolio, offering 360-degree solutions to a number of industries, encompassing Event Management & Promotions, Exhibitions and Event Communication. Our team boasts over 100 skilled professionals and more than 500 successful exhibitions to date, a fact that establishes ACE's competitive edge.

Organiser:

المنظمون:

**Al-Harithy Company  
for Exhibitions**

شركة الحارثي للمعارض

PO Box 40740  
Jeddah 21511  
Kingdom of Saudi Arabia

ص. ب 40740 جدة 21511  
المملكة العربية السعودية

Tel: +966 (0)12 6546384  
Fax: +966 (0)12 6546853  
E-mail: ace@acexpos.com

هاتف: +966 (0)12 6546384  
فاكس: +966 (0)12 6546853  
بريد إلكتروني: ace@acexpos.com

[www.acexpos.com](http://www.acexpos.com)



### Affiliations

Member

**aeo**

Association of  
Event Organisers

Founding Member



Arab Union for International  
Exhibitions & Conferences

These emblems are your assurance that as an exhibitor or visitor the exhibition you are attending is well organised and promoted to the high standard required by association memberships.

### Accommodation-recommended hotels



رمادا كونتيننتال جدة  
RAMADA Continental Jeddah

E-mail: info@ramadacontinentaljed.com

### Recommended Freight Forwarder Official Onsite Handling



FOR SHIPPING SERVICES EST.

El Zaki for Shipping Services Jeddah  
Overseas International Services

P.O. Box 13620, Jeddah 21414 - KSA  
Tel: +966-12-6816777 Fax: +966-12-6024355  
E-mail: info@overseass.com

### Recommended Travel Office



E-mail: abaig@almahautravel.com

### Official Courier

**aramex**

E-mail: marouf.jaber@aramex.com

# MACHINEX


Saudi Arabia's 6th International  
Machinery and Equipment Exhibition

Held Concurrently

Saudi Arabia's 21st International Event for  
Processing, Printing & Packaging.

Saudi Arabia's 2nd International show for  
Metal Working, Metal Manufacturing and  
Steel Fabrication Industry

**27 February - 1 March 2016**

**JCFE** Jeddah Centre for Forums & Events  
Jeddah, Kingdom of Saudi Arabia 

[www.machinex-arabia.com](http://www.machinex-arabia.com)

